

20-100 (200-1000 / 2)

20-100 (200-1000 / ²)

9399\_81

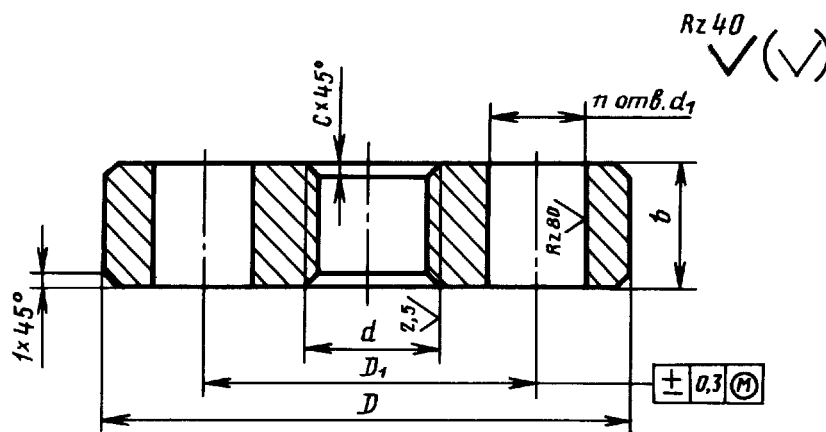
Threaded steel flanges for Pn 20—100 MPa (200—1000 kgf/cm²).

Specifications

MKC23.040.60  
41 8411

01.01.82

20—100 (200—1000 / ²)  $D_y$  6—200  
50 510°  
( , . 2).  
1—4,  
1.



Т а б л и ц а 1

Р а з м е р ы в м м

$d$	$D$ h14	$D_1$	$b$ h14	$c$	$d_1$ H16	$n$	Масса, кг, не более
M14 × 1,5	70	42	15	1,6	16	3	0,40
M16 × 1,5							0,38
M24 × 2	95	60	20	2,0	18	4	0,95
M33 × 2	105	68					1,10
M42 × 2	115	80	25	2,0	22	4	1,60
M48 × 2	135	95					30

©

, 1981  
, 2004

<i>d</i>	D 14		14		<i>di</i> 16				
56 3	165	115	35	2,5	24	6	4,50		
64 3							4,25		
80 3							7,10		
100 3	200	145	40		29		10,50		
110 3	225	170	50		33		14,00		
125 4	245	185	55		36		15,00		
135 4	260	195	65	3,0	39	8	22,80		
155 4	290	220			70		42	23,20	
175 6	300	235			80		48	31,65	
190 6	400	305	85	4,0	55	10	55,30		
215 6							315	95	55,85
240 6							360	105	84,55
265 6	460	380	130		59		106,10		
295 6	570	460							164,20

1. 16 1,5 :

2. *di* 1.

2 38 :

2-38 9399-81

( , . 2).

2.

2.1.

2.2.

. 2.

2

35,40,45	1050	40 200	32(320)
		50 200	63(630)
40 , 38 , 35 , 30	4543	50 400	80(800)
25 1 , 25 2 1 , 20	20072	50 510	100(1000)

35 . 35, 40, 45 63 (630 / 2)

2.3.

2.4.  
).  
2.5.  
20°

2.

(

.3.

3

	$a_0^2,$ ( / 2)	( / 2)	$a_s, \%$	( / 2)	,	
35,40,45	275(28)	530(54)	16	59(6)	156-197	
	392(40)	618(63)	15		187-229	
38 ,40	588(60)	735(75)			13	235-277
30 , 35			667(68)			785(80)
25 1	14	49(5)				
25 2 1		59(6)				
20						

.3.

( , . 1).

2.6.

2.7.

2.8.

24643.

2.9.

2.10.

2.11.

2.12.

3.

3.1.

.2.10 2.11.

3.2.

3.3.

3.4.

3.5.

3.6.

3.7.

. 2.5.

(

3.8.

2).

20

100 %

.2.1,2.7 2.9.

. 2.5

— XII

6

16093.

24705

356.

28338.

3.9.

3.10.

3.11.

3.12.

3,

4.

4.1.

4.2.

( , . 2).

4.3. — 9012.

4.4. — 1497.

4.5. — 9454 1.

4.6. — —

( , . 2).

4.7. — 7564,

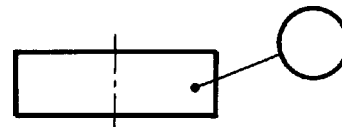
— 8479.

5.

5.1. Маркировка фланцев в зависимости от марки стали и место маркировки должны соответствовать указанным в табл. 4.

Таблица 4

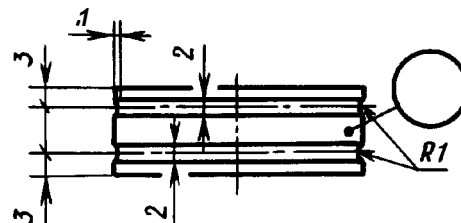
35, 40, 45, 30



40, 38, 30, 35



25 1, 25 2 1, 20



( , . 2).

5.2.

- 
- 
- 
- 

5.3.

5.4.

- 
- 
- 
- 
- 
- 
- 
- 
- 

5.5. ( , . 1).

5.6.

5.7.

:

;

;

;

—4

:

;

;

;

;

;

;

( )

— 12816.

	dł		dł
14	16		36
16	18	36	39
20	22	39	42
22	24	45	48
27	29	52	55
	33	56	59

	“		“	
35	860-880		560-640	
40	850-870			
45	840-860			
38	850-870		580-620	
40			600-630	
30	850-880		520-570	
35	840-870		530-580	
25 1	930-950		620-660	
20	1030-1060		660-680	
25 2 1	1030-1050 950-970	:	680-700	

- 1.
- 2. 27.02.81 1137
- 3. 9399-75
- 4. -

356-80	2.9
1050-88	2.2
1497-84	4.4
4543-71	2.2
7564-97	4.7
8479-70	4.7
9012-59	4.3
9454-78	4.5
12816-80	5.6
16093-81	2.7
20072-74	2.2
24643-81	2.8
24705-81	2.7
28338-89	2.10

- 5. 26.02.91 176
- 6. ( 2004 .) 1,2, 1986 ., 1991 .  
( 10-86, 5-91)

. . . . .

. . . . .

. . . . .

. . . . .

02354 14.07.2000. 134 . 896. .198. 17.02.2004. . .0,93. -. . .0,62.

,107076 , 14.  
<http://www.standards.ru> e-mail: info@standards.ru

— .“ ”,105062 , .,6.  
 080102